

事務所案内

社会保険労務士法人宮嶋社会保険労務士事務所
(併設：株式会社インスクエア) _

成長し続ける企業作りのパートナーとして

<

>

Our Mission

お客様の企業価値向上への環境づくりを通じて
社会に貢献します。



このたびは、ご提案できる機会を賜りましたことを厚く御礼申し上げます。

当事務所は2000年に創業し、約250社の上場企業やベンチャーなどの成長企業、老舗企業と顧問契約を締結させていただいております。また、証券会社審査部の上場審査の監修を行った経験を生かしたサポートも提供いたします。

創業以来、お客様の右腕、そしてパートナーとして、発展の事業支援、事業創造のお手伝いをするとともに、
阻害するリスクに対してお客様とともに戦い、お客様の価値向上の環境づくりに邁進しております。
お客様の発展並びに価値向上のため、一緒に歩み価値を創造していく。これが当事務所の思いです。

社会保険労務士法人宮嶋社会保険労務士事務所
代表社会保険労務士

宮嶋 邦彦

スタートアップ、企業成長期につよい事務所です

事務所及び社名	社会保険労務士法人宮嶋社会保険労務士事務所 (社会保険労務士法人番号：1320031号) 株式会社インスクエア (併設コンサルティング部門)
設立	2000年2月 宮嶋社会保険労務士事務所 2000年8月 株式会社インスクエア 2020年5月 社会保険労務士法人宮嶋社会保険労務士事務所 へ組織変更
所在地	〒103-0013 東京都中央区日本橋人形町2-14-3ACTビル3階
代表者	代表社員 宮嶋 邦彦 (13990248／社会保険労務士登録番号) <特定社会保険労務士>
スタッフ数	18名 (うち有資格者5名) ※2020年7月現在
業務内容	<ul style="list-style-type: none">・ 人事労務領域の顧問 (アドバイザー) 業務<ul style="list-style-type: none">- 労働契約、就業規則、採用から退職までの労務管理の相談、運用サポート- 潜在的課題の解決策立案、未然防止、各種労務対策アドバイス・ IPOにむけた人事労務領域の支援<ul style="list-style-type: none">- 労務監査並びにIPO準備支援 (労務デューデリジェンス、規定整備、運用支援)- 各種資料・情報提供- 人事諸制度、人事情報システムの設計・立案、導入支援・ アウトソーシング業務<ul style="list-style-type: none">- 労働、社会保険手続き (資格取得・喪失、月変、各種給付手続き)- 労働基準監督署、公共職業安定所、年金事務所への提出書類作成、手続き、事務代理業務- 給与計算業務・ 中途採用業務の最適化支援
顧問契約先	現在 約160社 (上場企業11社、非公開149社※グループ企業含む) (従業員規模：2～5,000名)
ソーシャルメディア	@miyajima_silc facebook.com/miyajimasilc/
ウェブサイト	https://miyajima-roumu.com

当事務所の強み



自分たちもプレイヤー

2000年の創業以来、スタートアップから、IPO準備期、IPOを経た拡大成長期にある企業まで、ニーズとウォンツに合わせた業務を提供してきました。また代表者は、証券会社にて上場審査の監修をおこない、IPO（M&A）における人事デューデリジェンス並びにPMI経験も豊富。審査をおこなっていったゆえのアドバイスを提供できます。

万全の組織体制で安全で安定

現在の顧問契約社数〇〇社、受託事業所総従業員数〇〇人をバックアップできるのは、新規ご契約に際して、契約開始から数カ月間は営業・新規業務担当者が担当し、その後、担当チームに引き継ぐ体制だからです。チームで取り組むため全体で情報を共有することができ、組織的で適切かつ素早い対応をおこないます。

多様なキャリアで解像度高い対応

代表者自身もIT分野の上場企業の役員など、複数企業の役員を兼任し、経営者に寄り添った本当の価値を生み出せる組織運営の支援をしてきました。また職員はすべて異業種出身。ゆえに現場の多様な要望や事象に精通し、業界にたいする高い解像度のもと、多様なサービスを提供することが可能です。

セキュリティと電子申請対応

人事労務領域はおおくの個人情報を取り扱うことから入退室管理システムや、所内ネットワークへのリモートアクセス不可などセキュリティ対策には細心の注意を払っています。また労働保険、社会保険の手続きに際しては、電子申請を推進し、書類持参等で起こり得る紛失リスクの軽減をすすめています。

サービス概要



“戦略”と“戦術の実行”の両面から、企業経営をサポートいたします。

01

人事労務領域の顧問（アドバイザー）

- ・ 労働契約、就業規則、採用から退職までの労務管理
- ・ 運用サポート
- ・ 潜在（顕在）課題の解決策立案、実行サポート
- ・ 未然防止、各種労務対策アドバイス

03

アウトソーシング業務

- ・ 労働、社会保険手続き
- ・ 労働基準監督署、公共職業安定所、年金事務所への提出書類作成、手続き、事務代理業務
- ・ 給与計算

02

IPOにむけた人事労務領域の支援

- ・ 人事諸制度、人事情報システムの設計・立案、導入支援
- ・ 経営労務監査（労務コンプライアンス、人材ポートフォリオ、労務デューデリジェンス）
- ・ 各種資料・情報提供

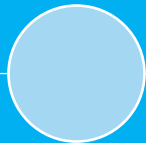
04

中途採用業務の最適化

- ・ 採用プロセスの改善アドバイザー
- ・ FFS理論による個性診断導入サポート
- ・ 採用特化ウェブサイトの構築と運営
- ・ 採用マネジメントサポート



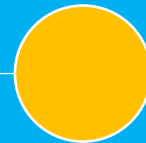
お問い合わせ



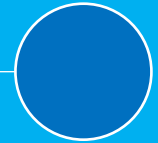
ご相談



企画提案



ご契約



サービス提供

代表者プロフィール



日本で初めて社会保険労務士という立場で証券会社の上場審査の監修をおこないました。

1995年 地方銀行入行。その後、フリーター、経営コンサルティング会社、ベンチャー企業を経験

2000年 中央区日本橋蛸殻町にて創業（当時、最も若い28歳で事務所開設）
まったくの業界未経験のスタートにもかかわらず、上場企業、外資系企業などに対して数々のコンサルティングの実績を積む。

日本で初めて社会保険労務士という立場で証券会社の上場審査の監修をおこない、
上場準備企業向けにもコンサルティングをおこなう。

多くの上場企業の監査役にも就任。企業の内側からの視点からも
コンサルティングをおこなっている。

- ・ 経済産業省研究会「ベンチャー目利き人材発掘プロジェクト研究会」研究員
- ・ 経済産業省後援起業家輩出プロジェクト「ドリームゲート」初代専門相談員（現任）
- ・ ダイナースクラブプライベートアドバイザー（人事分野）
- ・ 東京経済大学「職業選択とキャリア形成」特別講師
- ・ 証券会社「IPOセミナー労務編」、藤沢市産業振興財団「IPO戦略習得講座」講師
- ・ 横浜市立大学医学部「働き方改革」講師
- ・ ジャスダック上場企業監査役、その他上場準備企業の監査役



お気軽にご相談ください

社会保険労務士法人宮嶋社会保険労務士事務所
03-5649-3532

メール
xxx@ ○ ○ ○ ○ ○ ○ ○ ○ ○ ○

